

Montasjeanvisning for WC-modul med Sealingbag NRF 6122374 og 6122375 – TECE 9300061 og 9300062

Nedenfor beskrives hvert trinn for montasje av WC-modul, Sealingbag, tettemansjett og støysisolering med dreneringspalte.

NB! Sealingbag kan benyttes i våtrom med påstrykningsmembran som tettesjikt foran sisterna, dersom det er enkel tilgang til utskifting av sisterna fra tilstøtende rom via en avtagbar plate.

I andre rom enn våtrom, gjelder ikke dette kravet.

For lav modell 820 mm, NRF 6122375 – se spesielle kommentarer på siste side før installasjonen igangsettes!



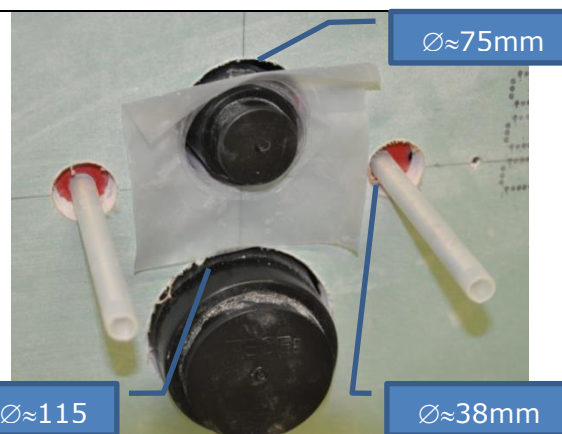
1. Installer WC-modulen i veggen.



2. Frontplaten, hvor hullene på forhånd er skåret ut, monteres – se påfølgende bilder.



2a. For størrelse på åpning, se målskjema på isoporen.



2b. Hulldimensjoner

Montasjeanvisning for WC-modul med Sealingbag NRF 6122374 og 6122375 – TECE 9300061 og 9300062



3. Påfør primer på frontplaten



4. Påfør smøremembran på de aktuelle stedene.



4a. Påfør membranen i stor omkrets rundt spylørøret



4b. Trykk flensen omgående på plass og jevn den ut.



4c. Påfør lag 2 rett etter at flensen er strøket på plass.

Montasjeanvisning for WC-modul med Sealingbag NRF 6122374 og 6122375 – TECE 9300061 og 9300062



4d. Etter 2,5 timer smøres et tredje lag fullstendig rundt både spyle- og avløpsrøret.



4e. Trykk omgående mansjetten på plass i den våte smøremembranen. Den må trekkes over den store beskyttelsestersen. Stryk mansjetten jevnt ut og dekk den deretter fullstendig med et fjerde lag smøremembran



5a. Påfør det første laget smøremembran i området ved betjeningsplaten



5b. Trykk flensen på plass i den fuktige smøremembranen og jevn ut, spesielt godt langs den innerste kanten.



5c. Påfør omgående lag 2 etter at flensen er strøket på plass og glatt ut.



5d. Etter 2,5 timer smøres et tredje lag på det samme området

Montasjeanvisning for WC-modul med Sealingbag
NRF 6122374 og 6122375 – TECE 9300061 og 9300062



5e. Nå skal det se slik ut!



6a. Første trinn av flismontasjen

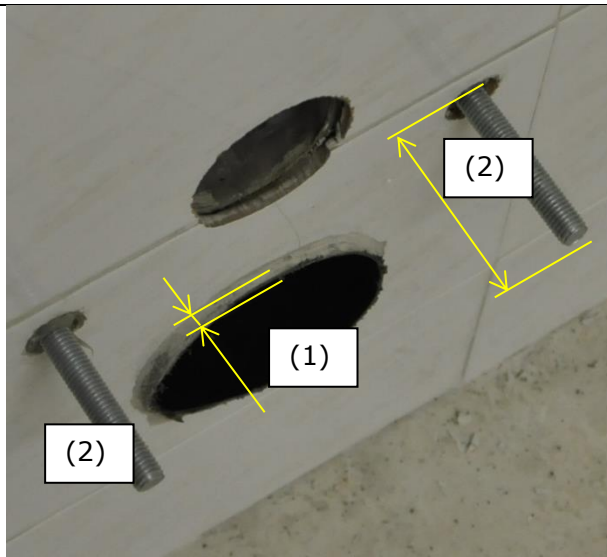


6b. Andre trinn av flismontasjen

Montasjeanvisning for WC-modul med Sealingbag NRF 6122374 og 6122375 – TECE 9300061 og 9300062



6c. Resultatet skal ligne bildet til venstre



7.
Skjær av beskyttelsestersen, sørg for en
distanse til vegg på **min. 5 mm (1)**.
Ikke skad membranens krave!
Deretter kuttes gjengeboltene til
ca. 90 mm (2) synlig lengde ut fra
veggen, slik at klosettskålen kan
monteres problemfritt.



8a. Fyll de to hullene rundt
gjengeboltene fullstendig med elastisk
tettmasse



8b. Fyll også overgangen mellom
avløpsbendet og resten av
beskyttelsestersen med tettmassen.

Montasjeanvisning for WC-modul med Sealingbag
NRF 6122374 og 6122375 – TECE 9300061 og 9300062



8c. Fyll rundt hele spalten mellom flisene og Sealingbagens kant med elastisk tettemasse



8d. Til slutt jevnes tettemassen ut ved alle fugene (1),(2),(3)

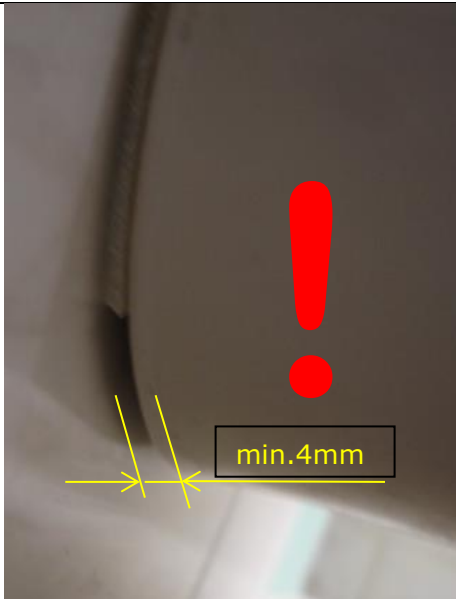


9. Etter at tettemassen har herdet, kan montasjen av porselent forberedes ved å sette støydempingen på plass.

Montasjeanvisning for WC-modul med Sealingbag
NRF 6122374 og 6122375 – TECE 9300061 og 9300062



9b. Monter klosettet og skru det inn mot veggen.



9c. **Påse at det blir en spalte i bunn av porselenet på minimum 4 mm** mellom porselen og vegg når skruene strammes til. (Drensåpning)



9d. Etter å ha skåret av den overskytende delen av støybeskyttelsen, fylles ytterkanten med tettemasse. **Påse at spalten i bunn ikke blokkeres.** Deretter glettes fugen ut.

Montasjeanvisning for WC-modul med Sealingbag NRF 6122374 og 6122375 – TECE 9300061 og 9300062

6122375 WC-Modul med Sealingbag, høyde 820mm

Klargjøring av Sealingbag for to mulige plasseringer av betjeningsplaten.



Når betjeningsplaten skal frontmonteres, skal dekkfolien innerst i fronttunnelen rives av langs den pregede linjen, slik at betjeningen fra front ligger åpen.

Når betjeningsplaten skal toppmonteres, skal folien innerst i topptunnelen rives av langsden pregede linjen, slik at betjeningen fra front ligger åpen. **Den fremre folien får ikke fjernes**, dermed forblir Sealingbagen tett i front.

Etter denne forberedelsen, kan montasjen fortsette som vist fra side 1.