

EVO184 Kitchen mixer

EVO184 Krom

Artikkelnummer

EVO184 Krom - 4230275 (NRF.nr:4230275)
EVO184 Matt Sort - 9423488 (NRF.nr:4230786)
EVO184 Oksiderende Messing - 4230361 (NRF.nr:4230361)
EVO184 Grottesco - 4230362 (NRF.nr:4230362)
EVO184 Oksiderende Kobber - 4230601 (NRF.nr:4230601)
EVO184 Bronze - 9424241
EVO184 Graphite - 9426031
EVO184 Black Chrome - 4230613 (NRF.nr:4230613)
EVO184 Honey Gold - 4230655 (NRF.nr:4230655)
EVO184 Brushed Black Chrome - 9424242
EVO184 Brushed Nickel - 9423556 (NRF.nr:4230359)
EVO184 Ascot Grey - 9424243

Ettgreps kjøkkenbatteri med høy buet tut og avstengning for oppvaskmaskin.



Rengjøring

Overflaten tørkes av med en myk klut og lunkent vann, evt også mild såpe. Unngå basiske, sure kalkløsende eller slipende rengjøringsmidler.

Messing og kobber er materialer som med tiden får en vakker patina. Hverken messing, kobber eller grottesco bør poleres/pusses. De øvrige overflatene beholder sin glans.

OBS!

Våre kjøkkenkummer er PVD-behandlet og vil ikke oksidere.

Din vask vil få riper, det er unngåelig. For å begrense riper bør bruk av harde eller skarpe gjenstander på overflaten unngås. Unngå også å sette varme stekepanner og gryter i vasken. Skurepulver, stålull og sliter på overflaten og kan forårsake rust. Riper som oppstår avtar over tid og blir en naturlig del av patinaen som utvikler seg. Glansen i rustfritt stål vedvarer til tross for riper.

Unngå sterke løsninger av mineralsyrer og visse organiske syrer som kan forårsake korrosjon på rustfritt stål. Kloropløsninger og sølvpoleringer bør også unngås.

Påse at rester etter syreholdig mat og væske skylles grundig bort (juice, eddik, sennep, salt, etc.).

Avkalking

Strålesamlere samt spylehoder skal regelmessig avkalkes ved å legges i et eddikbad et par timer. Skulle kalkflekker oppstå, bruk eukalyptusolje og myk klut.

Smøring

Smør kun med silikonfett.

Vedlikehold

Besøk vår [YouTube kanal](#) → der du finner instruksjonsfilmer for bytte av keramisk innmat, bytte av perlator mm.

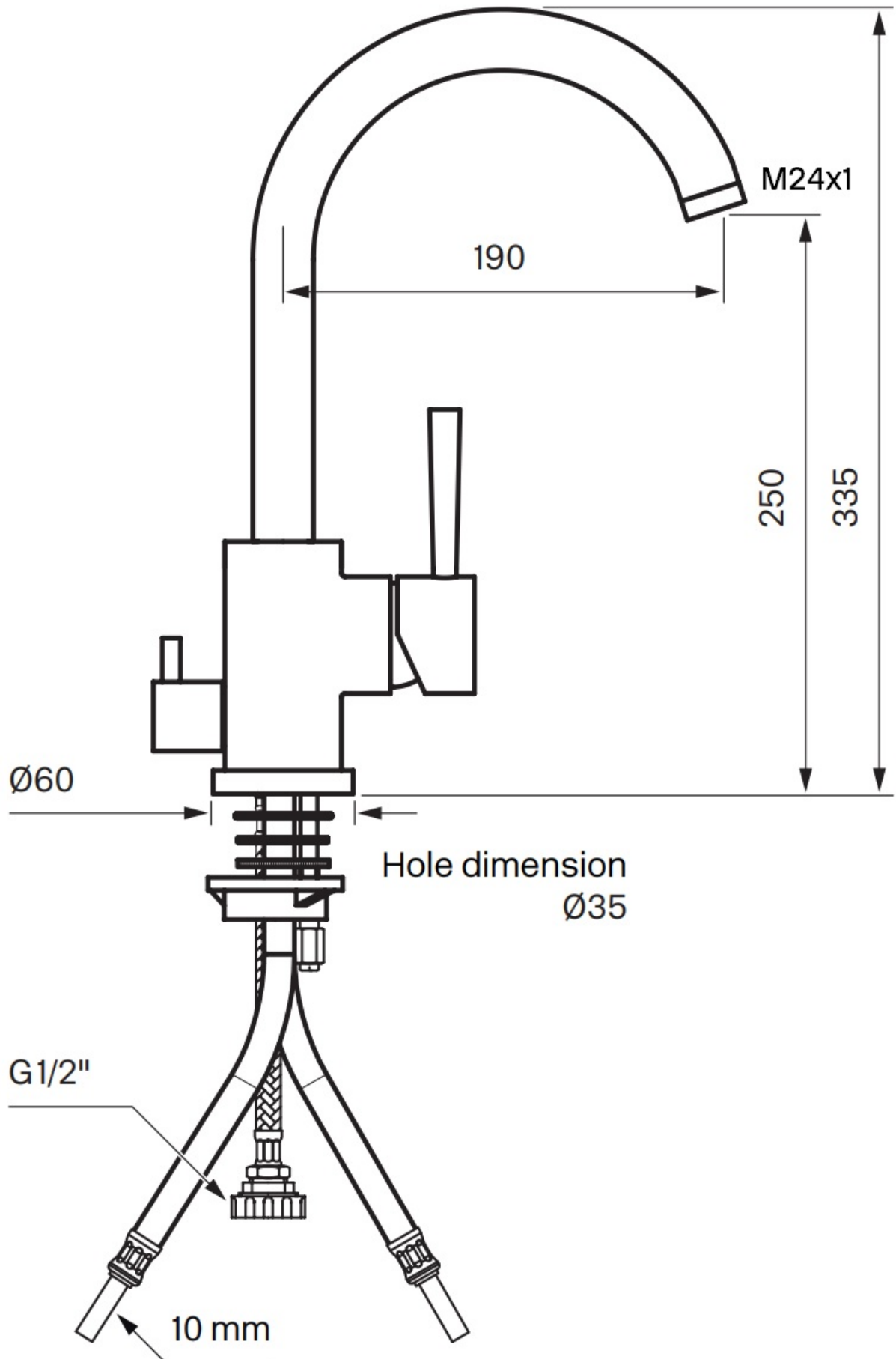
Spesifikasjoner

Antal utgående forbindelser - 1
Dimensjon innløp - 10 mm alt. 3/8"
Strømningsklasse - B
Innebygd - Nei
Lydklasse (EN-IAO 3822 / DIN-52 218) - Grupp I, <=20 dB(A)
Oppløft - Nei
Lengde på fremspring på utløpsstuss - 190 mm
Maksimal vannmengde - 0,26 L/S
Med avstenging for oppvaskmaskin - Ja
Sperrbar tut - 60°, 90°, 120°, 180°
Svingbar tut - Ja

Dimensjoner/Vekt

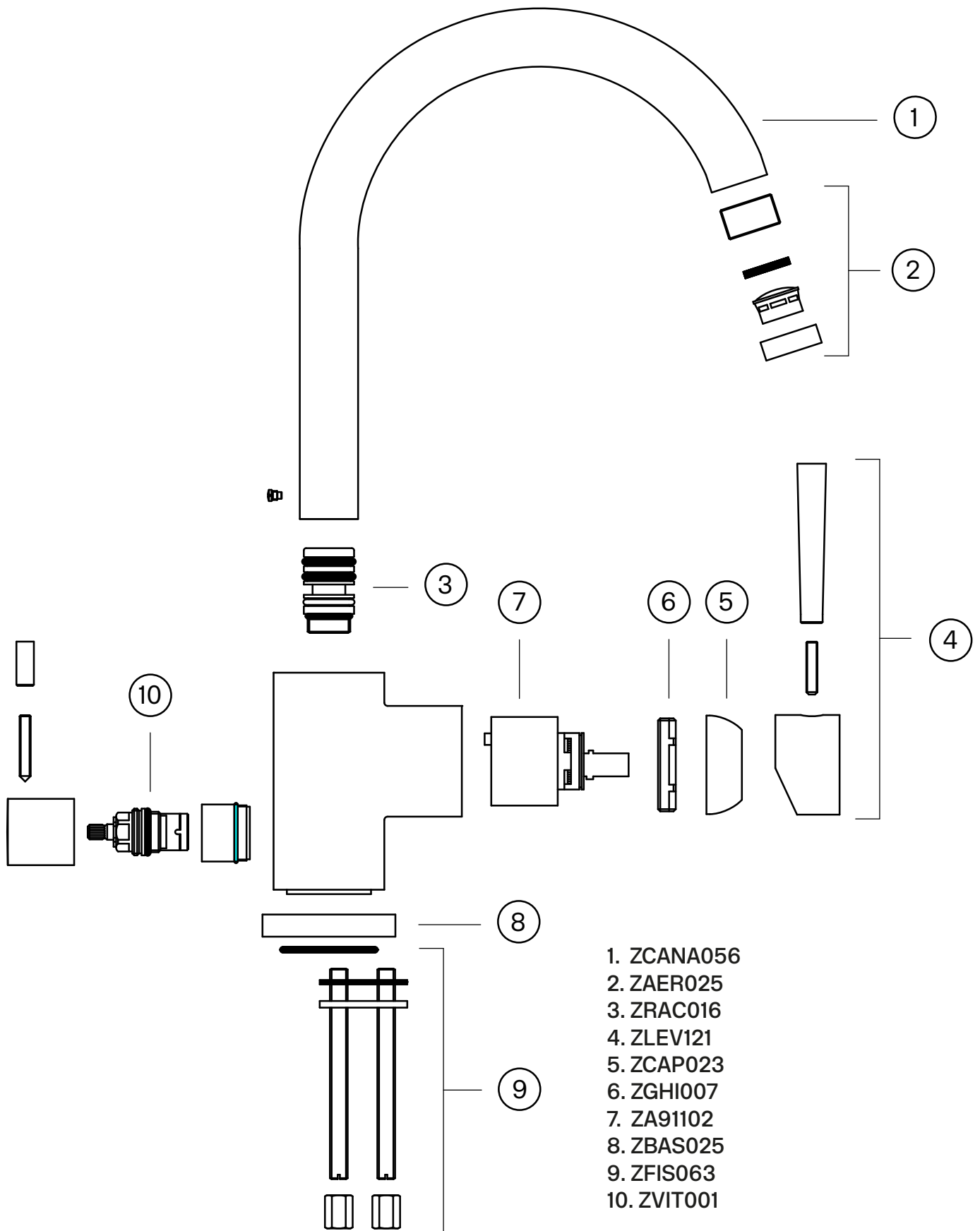
Emballasje- Dybde - 430 mm
Emballasje- Bredde - 260 mm
Emballasje- Høyde - 80 mm
Emballasje- Nettovekt - 4,00 kg
Emballasje- Volum - 0,01 m³
Byggehøyde underside av uttak - 250 mm
Produkt- Bredde - 60 mm
Produkt- Dybde - 220 mm
Produkt- Høyde - 335 mm
Total høyde - 335 mm

Tapwell



Tapwell

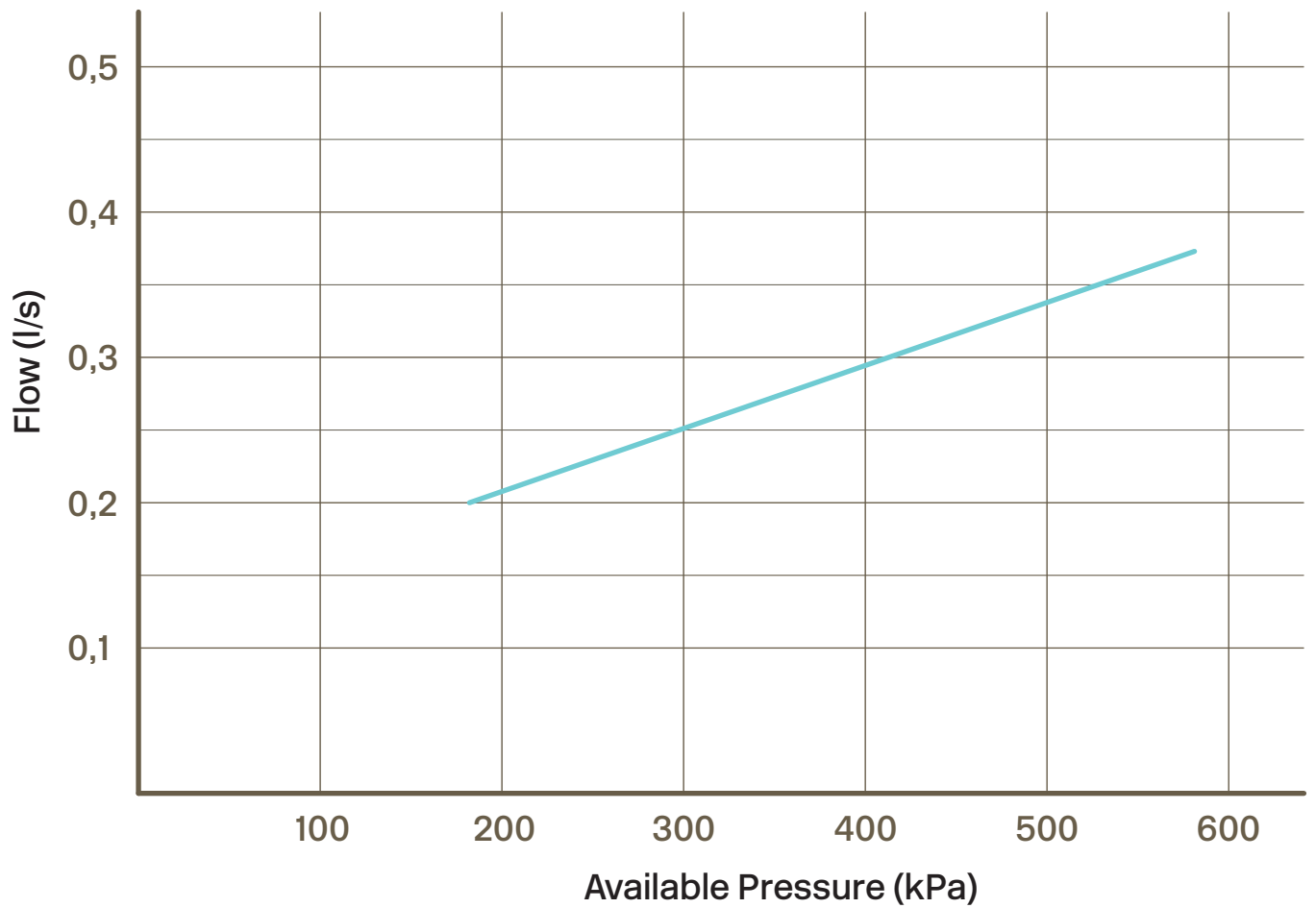
Explosion Drawing



1. ZCANA056
2. ZAER025
3. ZRAC016
4. ZLEV121
5. ZCAP023
6. ZGHI007
7. ZA91102
8. ZBAS025
9. ZFIS063
10. ZVIT001

Tapwell

Pressure Drop



— = Mixed
Temperature